



Ton "Avenir en vert"

Kit pédagogique DP 3

La filière horticole

Les chiffres clés



9 milliards d'€ de chiffre d'affaires
50 000 entreprises
150 000 emplois

➤ *Des métiers variés et des offres d'emplois nombreuses*

Ton Avenir
en Vert

La filière horticole

Secteurs



La filière horticole comprend **trois grands secteurs** :

- La production
- La commercialisation
- Le paysage

La filière horticole

La production : créer du vert



5 000 entreprises en France

➤ **Rôle** : créer et cultiver les arbres, les plantes et les fleurs

La filière horticole

La commercialisation : vendre du vert



30 000 points de vente en France

- **Rôle** : *s'approvisionner, mettre en valeur et revendre, en gros ou au détail, les plus beaux arbres, plantes et fleurs*

Ton Avenir
en Vert

La filière horticole

Le paysage : mettre en scène le vert



15 000 entreprises et cabinets en France

- **Rôle** : imaginer, dessiner, réaliser et entretenir les jardins, terrains de sport et espaces verts

Ton **Avenir**
en **vert**

Les métiers illustrés



Ton **Avenir**
en **vert**



Ton Avenir en vert

Métiers du Paysage

Les métiers du paysage

Le paysage : mettre en scène le vert



2 grandes activités :

- *La conception paysagère*
- *La réalisation paysagère*

Ton **Avenir**
en **vert**

Les métiers illustrés



1. Conception

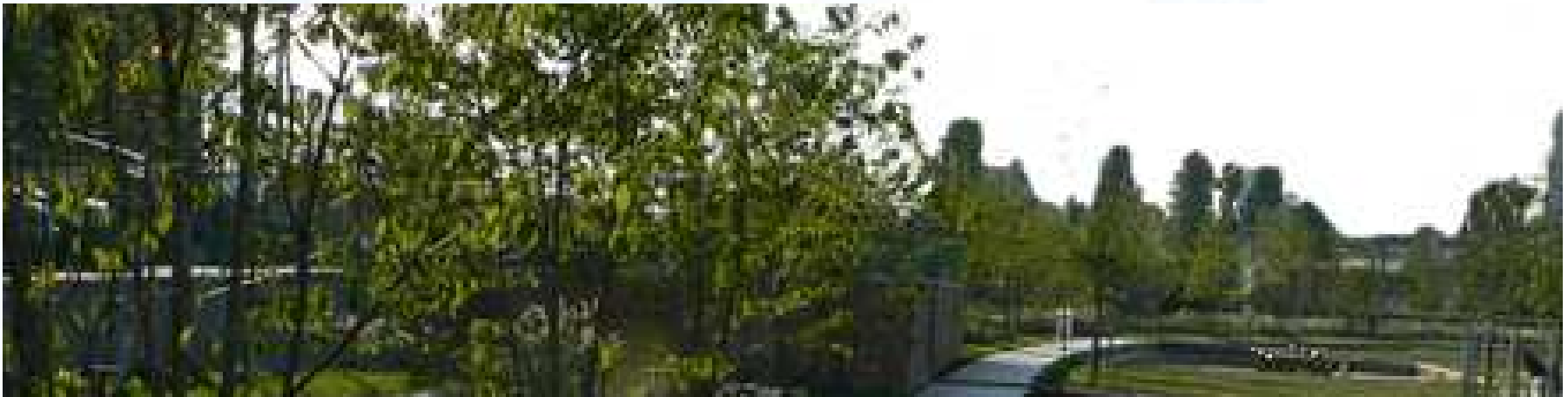
Descriptif

Compétences en entreprise

Évolution professionnelle

Les métiers illustrés

1. Conception



Descriptif :

Les architectes-paysagistes sont les **créateurs de nos jardins et espaces verts**

- ils les imaginent
- ils les dessinent
- ils les conçoivent

➤ *Ils inventent les jardins. Leur réalisation est ensuite confiée aux entreprises du paysage*

Les métiers illustrés

1. Conception



Compétences en entreprise :

Pour **devenir architecte-paysagiste**, il convient :

- d'acquérir de solides compétences en architecture, en urbanisme et en botanique
- de maîtriser les outils informatiques de dessin et de plan
- d'être doté d'une grande sensibilité artistique et esthétique
- d'avoir un sens développé de l'organisation et de la planification

Les métiers illustrés

1. Conception



Évolution professionnelle :

Solide formation théorique attestée par un diplôme d'État

+

Plusieurs années d'expérience en bureau d'étude de paysage, d'architecture ou d'urbanisme

=

Création de son propre cabinet d'architecte-paysagiste

➤ *Il est alors possible de travailler à son compte, en France comme à l'étranger*

Ton Avenir
en Vert

Les métiers illustrés



2. Réalisation

Descriptif

Compétences en entreprise

Évolution professionnelle

Ton Avenir
en Vert

Les métiers illustrés

2. Réalisation



Descriptif :

Les entreprises du paysage assurent **la réalisation et l'entretien des jardins et paysages**

- elles rendent réels les plans de l'architecte-paysagiste

➤ *C'est ici que l'on plante, sème, engazonne, installe, construit, taille, tond, ... tous les éléments nécessaire à un jardin*

Les métiers illustrés

2. Réalisation



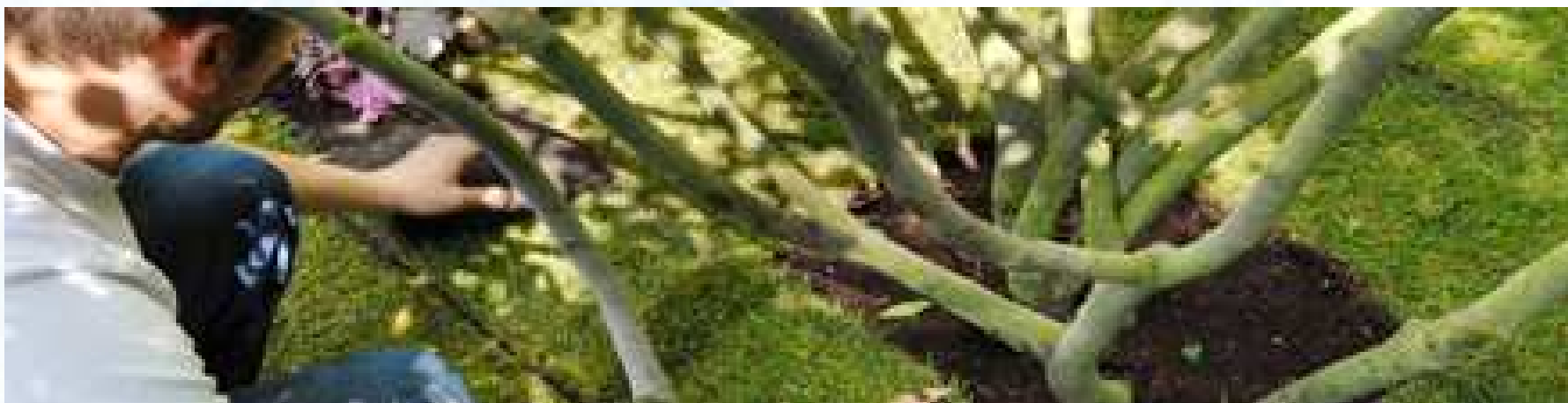
Compétences en entreprise :

Pour travailler au sein d'une entreprise du paysage, **il est essentiel de :**

- bien connaître les végétaux
- faire preuve de minutie
- être doté d'une certaine endurance physique
- aimer le travail en extérieur et en équipe

Les métiers illustrés

2. Réalisation



Évolution professionnelle :

Au sein d'une entreprise du paysage, **on peut vite évoluer** :

- vers un métier d'encadrement à responsabilité
- vers une spécialisation passionnante (élagage, paysagisme d'intérieur, ...)

➤ *Quel que soit le métier choisi, un emploi évolutif est assuré !*



Ton Avenir en vert

Métiers de la Production

Les métiers de la production horticole

La production : créer du vert



2 grandes activités :

- *L'horticulture*
- *La pépinière*

Les métiers illustrés



3. Production

Descriptif

Compétences en entreprise

Évolution professionnelle

Les métiers illustrés

3. Production



Descriptif :

Dans l'univers de la production, deux grandes activités se distinguent :

- **L'horticulture** : culture et production de fleurs, de plantes en pot, de bulbes
 - *Le travail se fait très souvent sous serre*
- **La pépinière** : culture de plants d'extérieur (arbres, arbustes, plantes vivaces)
 - *Le travail a lieu généralement en extérieur*

Les métiers illustrés

3. Production



Compétences en entreprise :

Pour **bien réussir dans l'univers de la production**, il est nécessaire de :

- connaître parfaitement les végétaux (noms, modes de développement et d'entretien, ...)
- être doté d'un grand sens de l'observation
- avoir une bonne condition physique
- faire preuve d'un fort esprit d'équipe

Les métiers illustrés

3. Production



Évolution professionnelle :

Une fois en entreprise de production, **l'évolution peut être rapide**, notamment :

- en prenant davantage de responsabilités au sein de l'entreprise
- en participant au choix des végétaux à mettre en culture
- en prenant part à la stratégie commerciale de l'entreprise

➤ *En pépinière ou sous serre, la production offre des carrières florissantes*



"Ton Avenir en vert"

Métiers de la Commercialisation

Les métiers de la commercialisation horticole

La commercialisation : vendre du vert



2 grandes activités :

- *La fleuristerie*
- *La jardinerie*

Ton **Avenir**
en **vert**

Les métiers illustrés



4. Fleuristerie

Descriptif

Compétences en entreprise

Évolution professionnelle

Les métiers illustrés

4. Fleuristerie



Descriptif :

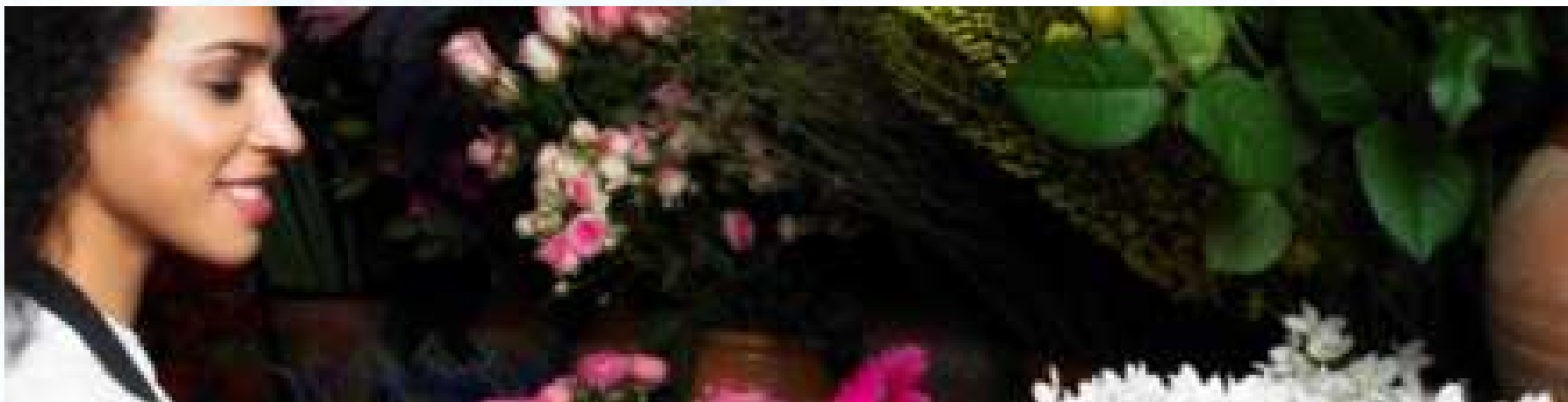
La fleuristerie est **un métier complet** qui allie **commerce et créativité**

- confectionner les plus beaux bouquets
- en fonction des évènements et des demandes du client

➤ *Le fleuriste évolue donc à la fois dans un univers artistique et commercial*

Les métiers illustrés

4. Fleuristerie



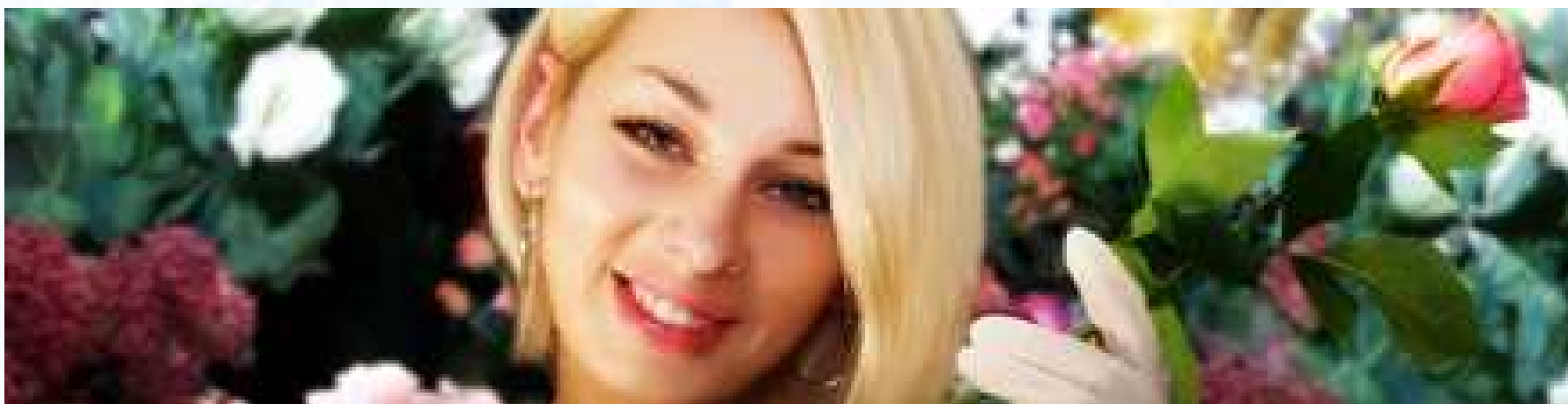
Compétences en entreprise :

Pour devenir un **fleuriste réputé et apprécié**, il faut faire preuve :

- d'une connaissance parfaite des fleurs et des plantes
- d'une technique florale irréprochable
- d'une sensibilité artistique extrêmement développée
- d'un grand sens commercial

Les métiers illustrés

4. Fleuristerie



Évolution professionnelle :

Plusieurs années d'expérience comme fleuriste vendeur chez un professionnel

+

Perfectionnements et formations aux techniques d'art floral et à la gestion d'entreprise

=

Installation à son propre compte

➤ *On devient alors artisan fleuriste*

Ton Avenir
en Vert

Les métiers illustrés



5. Jardinerie

Descriptif

Compétences en entreprise

Évolution professionnelle

Ton Avenir
en Vert

Les métiers illustrés

5. Jardinerie



Descriptif :

La jardinerie est le lieu par excellence :

- du **service**
- du **conseil**
- et de la **vente** de végétaux d'extérieur et de plantes d'intérieur

➤ *Tout doit donc être préparé pour satisfaire le client*

Les métiers illustrés

5. Jardinerie



Compétences en entreprise :

Pour **évoluer avec succès au sein de l'univers de la jardinerie**, il est nécessaire de faire preuve :

- d'une bonne connaissance des plantes, arbres et fleurs
- d'un grand sens du service
- de polyvalence et de disponibilité
- d'un fort esprit d'équipe et de curiosité

Les métiers illustrés

5. Jardinerie



Évolution professionnelle :

Motivé et consciencieux, la personne évoluant dans cet univers pourra rapidement **avoir la responsabilité d'un rayon entier** d'une jardinerie en fonction de sa spécialité :

- marché aux fleurs
- serre
- pépinière
- jardin

➤ *Elle pourra alors diriger une équipe*

Les métiers illustrés



Ton **Avenir**
en **vert**

Les métiers de la filière horticole

Une multitude de métiers proches de la nature



Les métiers de la filière horticole, ce sont :

- des formations **passionnantes**
- des **emplois** à tous niveaux de qualification
- des métiers **variés et évolutifs**
- de activités d'**avenir**

Ton **Avenir**
en **vert**



**"Ton Avenir
en vert"**

www.tonavenirenvert.com