



Des professionnels normands
qui dynamisent leurs savoir-faire

HORTi 

 PEPI

EDITO

Chers collègues et partenaires,

Depuis 1998, Horti Pépi, notre association d'horticulteurs et de pépiniéristes, nous permet d'asseoir notre représentativité en Basse-Normandie.

En effet, cette association loi 1901 fédère une cinquantaine d'entreprises représentant plus de 62 % de la filière horticole régionale avec 275 emplois.

Elle a pour principales vocations :

- d'accompagner nos adhérents et leur stratégie d'entreprise aux changements,
- de partager nos compétences, nos analyses et nos expériences,
- de développer des coopérations fructueuses entre entreprises,
- de construire des réponses individuelles et collectives aux enjeux actuels,
- de valoriser les avantages techniques, économiques et concurrentiels des uns et des autres.

Ses atouts sont :

- un savoir-faire enrichi par la compétence de notre équipe technique et les expériences de nos entreprises (plus de 50 ans pour les plus anciennes),
- un réseau de professionnels avec des rencontres fréquentes (plus de 5 manifestations annuelles),
- une veille technique très importante (Institut Technique Astredhor) et un partenariat étendu dans le bassin Seine-Manche avec l'adhésion à l'Arexhor Seine-Manche,
- des collaborations étroites avec nos institutionnels (Chambres d'agriculture, Région Basse-Normandie, Etat...) et plus de 20 fournisseurs partenaires,
- une mutualisation des tarifs de nos actions adaptées aux Jeunes Agriculteurs et TPE.

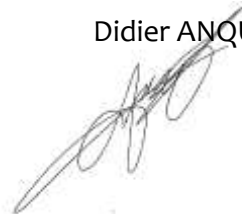
Nos engagements vis-à-vis de nos clients nous obligent à beaucoup d'efforts d'adaptation de nos entreprises.

Cependant, les nouveaux enjeux de la société nous incitent encore plus à mutualiser nos actions et renforcer notre représentativité auprès de nos partenaires.

C'est pourquoi, nous devons veiller au dynamisme de notre association.

Cordialement.

Didier ANQUETIL, Président d'Horti Pépi



SOMMAIRE

Ensemble professionnels jusqu'aux racines !

Édito p. 1

Chiffres clés
Organigramme p. 2

Appui technique et économique aux entreprises p. 3

Appui promotion communication commercialisation p. 4-5

Accompagnement à la reprise, au développement et à la création d'entreprises p. 6

Des outils p. 7

Site Internet p. 8

Membres du Conseil d'administration p. 9

Nous contacter p. 10

HORTI PEPI LES CHIFFRES CLÉS

Un tissu d'entreprises dynamiques

<p>62% de la production régionale</p> <p>275 emplois</p>	<p>Des entreprises fortement employeuses de main d'œuvre</p> <p>5,6 ETP par entreprise (moyenne régionale de 3,8 ETP)</p>	<p>Une productivité supérieure de 12 % pour les entreprises adhérentes</p>	<p>Des circuits diversifiés :</p> <p>32,9 % en vente directe</p> <p>33 % en distribution spécialisée</p> <p>16,8 % en paysage et collectivités</p>
--	---	--	--

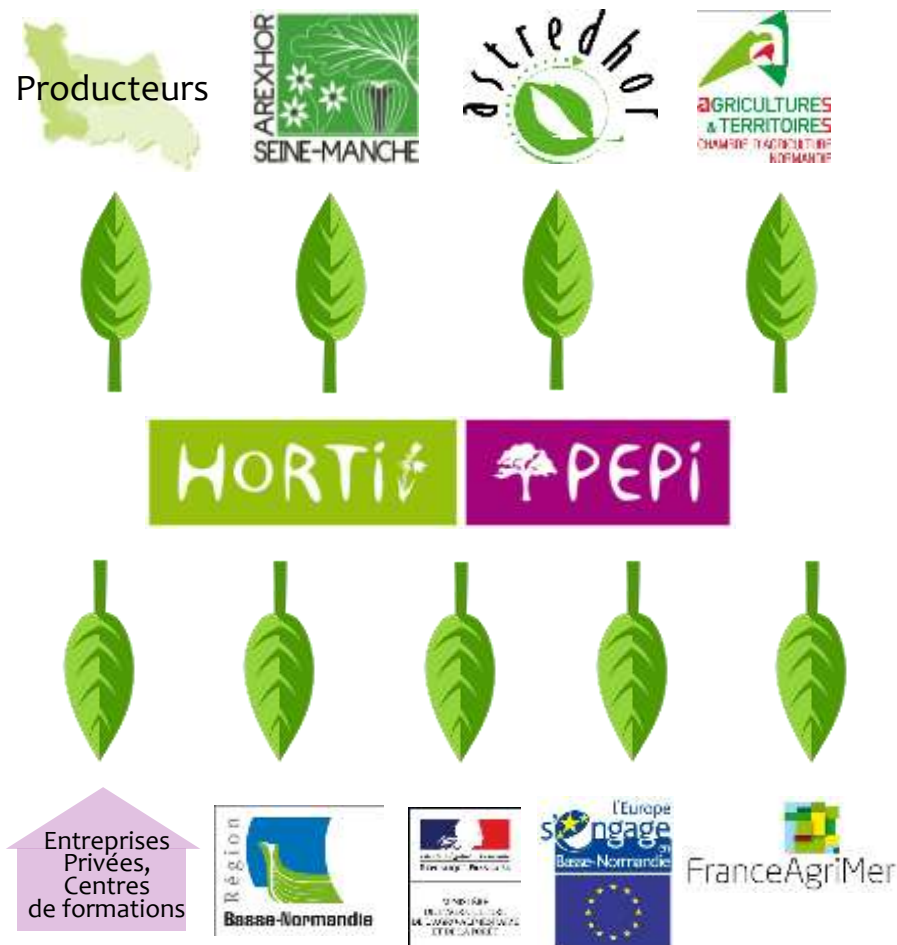
*Source AND FranceAgriMer 2010-2011

2 Une association mobilisée

<p>En 5 ans, 180 000 € d'aides FranceAgriMer attribuées aux adhérents pour des investissements serre/multichapelle, aires hors sol et équipements d'un montant global de 1 060 000 €</p>	<p>Des taux d'aides PVE de 20 à 45 % pour une quinzaine d'adhérents, pour des investissements divers (désherbineuses, pulvérisateurs, écrans thermiques, matériels d'irrigation...)</p>	<p>Grâce à Horti Pépi, le taux d'aides PVE sur les écrans thermiques est passé de 25 à 40 %</p> <p>Agrément chèque conseil de la Région Basse-Normandie</p> <p>Un appui tout au long de de l'année sur les aides possibles (Tipp, Fac...)</p>
--	---	---

<p>Végétal en fête : plus de 15 000 visiteurs chaque année</p>	<p>Normandie Véget'Halle 40 exposants, 300 professionnels sur une journée</p>	<p>Salon du Végétal : une vitrine normande pour 16 000 visiteurs</p>
--	---	--

Nos partenaires et financeurs



APPUI TECHNIQUE ET ECONOMIQUE

Notre conseiller spécialisé intervient dans une trentaine d'entreprises, sous forme de missions définies selon les besoins et les attentes de chacun.

Une vision
extérieure

Des techniques
innovantes

Des gains
de temps
et de moyens

Des outils
de gestions
(planning, coûts de
production...)

Des formules
adaptées à chaque
type d'entreprise

Suivi phytosanitaire : échanges sur les risques selon les espèces cultivées, aide au diagnostic des ravageurs et des maladies, choix des produits phytosanitaires, stratégies de protection, diagnostic annuel des armoires phytosanitaires...

Mise en place et suivi en PBI (production biologique intégrée) : action de formation, préparation de l'entreprise à la PBI, élaboration de planning de lâcher, stratégie de suivi

Optimisation de l'irrigation et de la fertilisation : aide au choix des engrais et des substrats, adaptation substrat/mode d'arrosage, contrôle de la fertilité des substrats, analyses agronomiques et interprétation (substrats, eau, solution nutritive, pleine terre...), élaboration de solutions nutritives complètes tenant compte de la qualité de l'eau, choix d'équipements

Conseils généraux sur les techniques culturales, développement d'itinéraires techniques respectueux de l'environnement et contribuant à une meilleure maîtrise de l'énergie, conseils sur diverses opérations culturales (taille, distancage, tuteurage, ébourgeonnage...)

Diagnostic et accompagnement à la certification horticole "Plante Bleue" avec possibilités de prise en charge financière par la Région Basse-Normandie.

Appui aux nouvelles technologies

Veille documentaire : diffusion et transfert en entreprise des résultats d'essais conduits chez les producteurs bas normands par l'Arexhor Seine-Manche et dans les autres stations du réseau ASTREDHOR.

Tableaux de bords (planning de culture, gestion de stocks, coût de revient, gestion de temps de travaux).



PLANNING DE FERTILISATION

PROJET : ...

ETAT : ...

Quantité d'azote à apporter : ...

Coût de la solution nutritive : ...

Tableaux de bord : ...

Tableaux de bord

Tableaux de bord : ...

Tableaux de bord : ...

Tableaux de bord : ...

APPUI PROMOTION COMMUNICATION COMMERCIALISATION

Le commerce est aussi notre cœur de métier. Notre chargée de mission intervient de manière collective pour vous aider à promouvoir et développer vos entreprises.

Une vision
extérieure

Des actions
collectives de
promotion

Une dynamique
de groupe

Des outils pour
différents circuits
de vente

Des formations
ciblées

4



Animation du réseau Végétal Normand "Horticulteurs et pépiniéristes de France" constitué de producteurs détaillants : organisation d'actions commerciales, de formations spécifiques, échanges avec d'autres régions...



Organisation d'un stand normand au Salon du Végétal à Angers pour les horticulteurs et pépiniéristes distribuant en gros et demi-gros .



Mise en œuvre de Normandie Végét'Halle, salon destiné aux professionnels du végétal, début septembre à Saint-Pierre-sur-Dives.





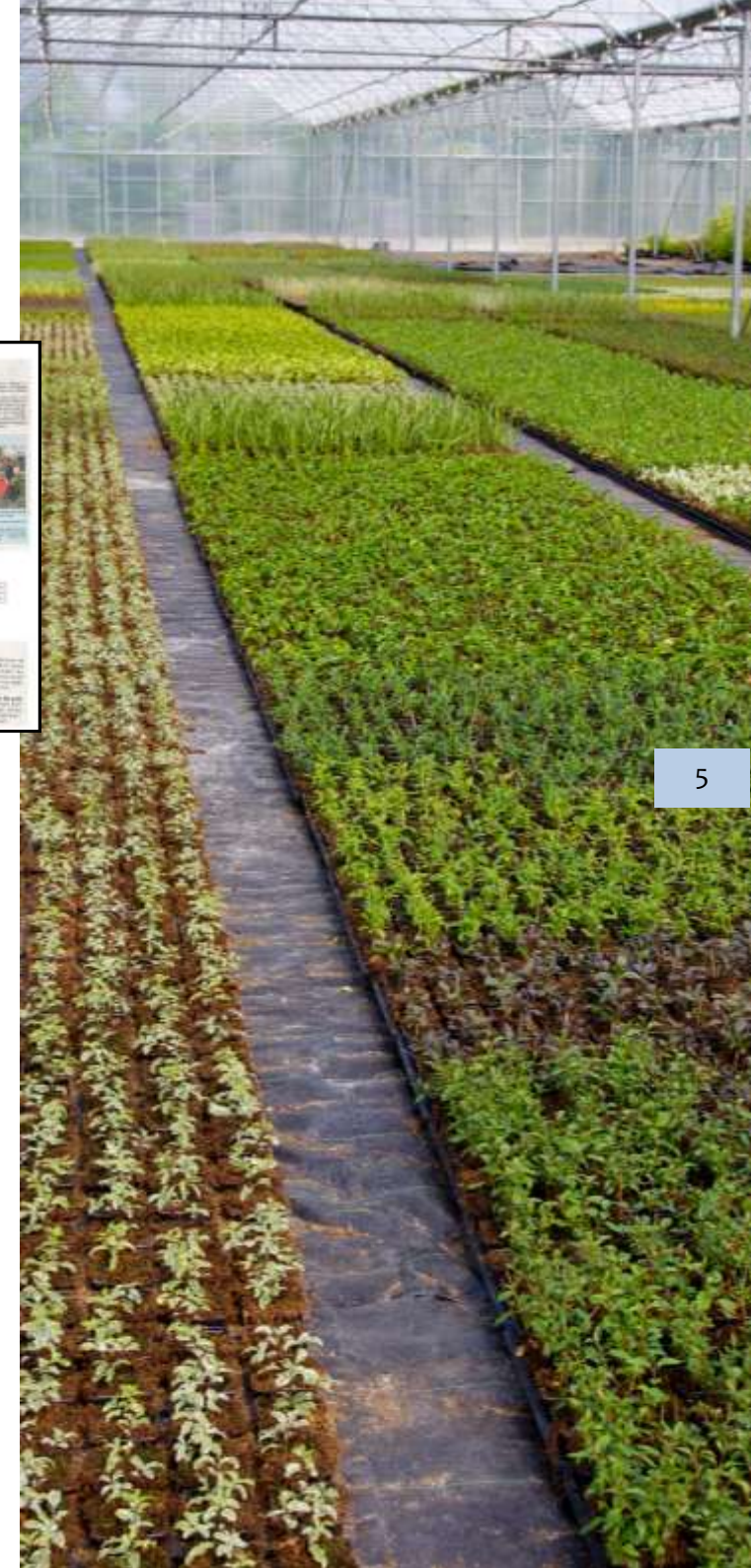
Horti Pépi organise des portes ouvertes “Végétal en fête” en avril et “les automnales” en octobre.

Développées depuis plus d’une douzaine d’années, ces portes ouvertes sont accompagnées de nombreux outils (signalétiques, affiches, dossiers de presse).

Horti Pépi gère les relations presse qui produisent une trentaine d’articles par opération.

Des échanges entre professionnels sont organisés régulièrement sur les innovations en matière d’animations, d’actions commerciales...

Ces actions collectives constituent de bons outils de fidélisation et de recherche de nouveaux clients.



Développement de la marque collective “ L’évidence Verte ”, adossée à une certification environnementale

Respecter l’environnement, permettre à tous les particuliers d’identifier facilement les végétaux cultivés à proximité, en Normandie... telles sont les racines de “L’évidence Verte”.

Des horticulteurs et pépiniéristes ont lancé en 2011 L’évidence Verte, une marque collective d’entreprises horticoles certifiées, qui s’engagent dans le respect de l’environnement en proposant des végétaux cultivés à proximité !

"L'évidence verte" dispose d'un site internet www.levidenceverte.fr

Différentes opérations de communication sont mises en œuvre : campagne radio, flyer, partenariat collectivité...



ACCOMPAGNEMENT A LA REPRISE, AU DEVELOPPEMENT ET A LA CREATION D'ENTREPRISE

Depuis dix ans, plus d'une vingtaine d'entreprises créées ou reprises ont été accompagnées par Horti Pépi.

**Un accompagnement
des professionnels
régionaux**

Accompagnement à la création, au développement et à la transmission d'entreprise, mise en relation avec des professionnels.

Participation à des tarifs préférentiels, à des actions techniques ou de promotion pour les jeunes agriculteurs.

**Un appui,
des conseils**

Dossiers de demande de subventions.

Participation aux comités de pilotage PVE.

Instruction des dossiers FranceAgriMer. Agrément chèques conseils Région Basse-Normandie.

**Un accès facilité
aux aides
régionales**

Appui à la constitution de dossiers (installation, reprise...) en partenariat avec les Chambres d'agriculture ou centres agréés

**Un accompagnement
aux changements**

Formation

Agréé organisme de formation depuis 1998, nous proposons **aux salariés et chefs d'entreprises du secteur de l'horticulture et de la pépinière** des sessions de formation organisées en Basse-Normandie dans différents domaines : Techniques (protection biologique intégrée, maladies et ravageurs reconnaissance et lutte, Certiphyto...), Marketing (techniques de vente...), Certification horticole (démarches qualité...), Gestion des ressources humaines...

DES OUTILS

Les adhérents d'Horti Pépi sont destinataires de lettres d'information traitant d'actualités régionales ou nationales.

Ils décident du programme d'expérimentation mis en œuvre par Arexhor Seine-Manche chaque année. Les essais sont conduits principalement chez les producteurs.

Les adhérents sont destinataires des informations diffusées par l'Arexhor Seine-Manche : bulletins semestriels Horti B.I.L., vie des structures du bassin Seine Manche, informations techniques, résultats d'expérimentation, fiches thématiques... Chaque producteur a accès à la base de données Astredhor riche de 15 000 références.



Les adhérents ont la possibilité de participer chaque année aux 5 journées techniques organisées en Normandie et Ile de France, dans le cadre des travaux de l'Arexhor Seine-Manche.

Des voyages d'études en France et à l'étranger sont proposés régulièrement.



SITE INTERNET

Horti Pépi dispose d'un site internet avec deux volets distincts.

WWW.JARDINAGE-NORMAND.COM

Un site internet à destination du grand public www.jardinage-normand.com pour promouvoir les entreprises adhérentes, les actions collectives de communications, établir les liens vers les sites personnels des entreprises ou de partenaires...



8



WWW.HORTI-PEPI.COM

La partie intranet réservée aux adhérents.

Des accès spécifiques par groupe de travail :

- Salon du Végétal
- Réseau détaillants
- Conseil d'administration
- L'évidence Verte
- Appui technique
- ...

Une plateforme d'échange permet de communiquer rapidement entre adhérents (échanges de disponibles, demande de végétaux, petites annonces, offres d'emploi...).

Les producteurs peuvent y consulter des dossiers de demandes de financements (PVE, TIPP...) et diverses informations administratives.

Horti Pepi est une association loi 1901 assujettie à la TVA.
Les douze administrateurs sont des pépinières et horticulteurs de Basse-Normandie.

Didier ANQUETIL - Pépinières d'Elle Normandie
Président

Eric GENETTAIS - Pépinières GENETTAIS
Vice-Président

Philippe REUSSARD - Couleurs Jardins
Trésorier

Michel LEMONNIER - Pépinières LEMONNIER
Secrétaire

Emmanuel LEBAS - Pépinières du Havre de la Vanlée

Sébastien MONY - Harmony Végétal

Jean PINCON - Pépinières PINCON

Alain VILLAIN - VILLAIN Horticulture

Stéphane LECUISINIER - Pépinières LECUISINIER

Sylvain HARDY - Pépinières HARDY

Philippe DUBOSQ - Vivaces de l'Odon

Michel SUZANNE - EARL Horticulture Suzanne



CONTACTS

HORTI PEPI
6 rue des Roquemonts - CS 45346 - 14053 CAEN Cedex 4

Céline HOUËT - Assistante
Tél. 02 31 47 22 10 - Fax. 02 31 47 22 12
hortipepi@cra-normandie.fr

Vincent CALVARIN - Conseiller Horticole
Tél. 02 31 47 22 11 - Portable. 06 84 18 53 79
calvarin-hp@cra-normandie.fr

Françoise PHILIPPE - Chargée d'étude
Tél. 02 33 23 42 24 - Portable. 06 78 03 49 92
francoise.philippe@normandie.chambagri.fr